

POLISTYREN EKSTRUDOWANY HOCH XPS

Płyty izolacyjne HOCH XPS (eXtruded PolyStyrene foam) to materiał izolacyjny o jednorodnej oraz komórkowej budowie. Powstaje podczas ekstruzji polistyrenu, w ściśle określonej temperaturze oraz ciśnieniu, wskutek której otrzymujemy pianę charakteryzującą się drobnymi, nieregularnymi, ściśle przylegającymi do siebie komórkami. Gwarantuje on wysoką wytrzymałość mechaniczną, odporność na działanie wody i niekorzystne warunki atmosferyczne, a także doskonałe parametry izolacji termicznej. Duża odporność na ściskanie, łatwość montażu, niewielki ciężar i różnorodność występujących grubości, sprawiają iż płyty izolacyjne HOCH XPS są doskonałym materiałem izolacyjnym o wszechstronnym zastosowaniu w budownictwie. Płyty HOCH XPS z polistyrenu ekstrudowanego zostały wyprodukowane zgodnie z normą EN 13164:2012 + A1: 2015. Produkt ten nie zawiera środków niepalniących.

WYMIARY CAŁKOWITE PŁYT

Wykończenie krawędzi	Długość [mm]	Szerokość [mm]
I	1250	600
L	1265	615
PW	1265	615

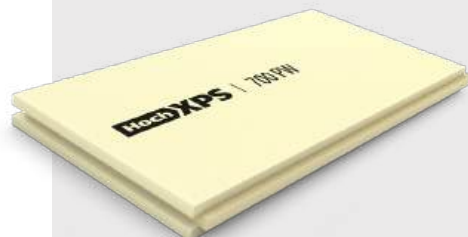
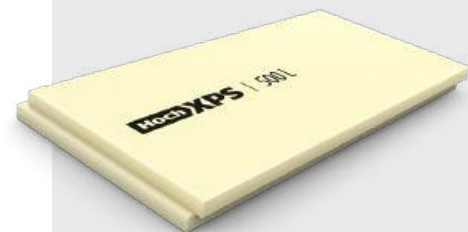
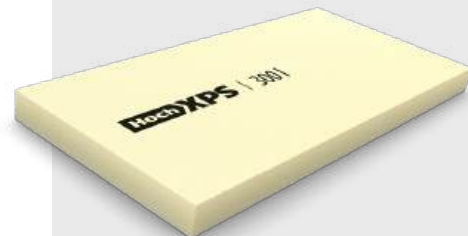
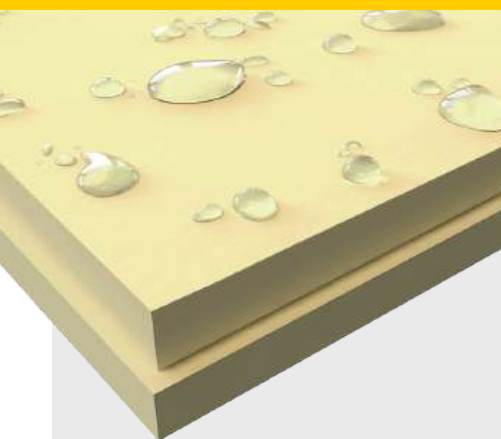
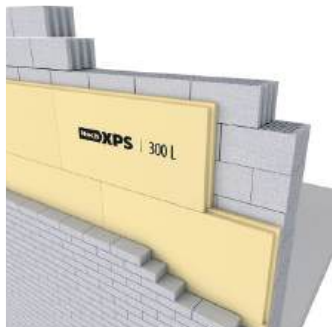
ZASTOSOWANIE:

Izolacja cieplna w budownictwie:

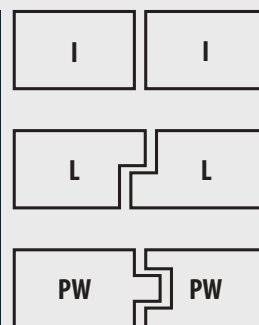
- izolacja termiczna fundamentów i ścian piwnic,
- izolacja termiczna podłóg i posadzek,
- izolacja termiczna fasad budynków,
- izolacja termiczna ścian wewnętrznych,
- izolacja termiczna dachów spadzistych oraz dachów odwrotnych (stropodachów),
- izolacja termiczna tarasów i balkonów.

ZALETY PŁYT XPS:

- bardzo niski współczynnik przewodzenia ciepła,
- struktura zamknięto-komórkowa, co daje bardzo niską nasiąkliwość,
- wysoka wytrzymałość na ściskanie,
- płyta łatwa w montażu,
- pełny recykling (brak odpadu),
- struktura komórkowa, wypełniona powietrzem, utrzymuje stabilne w czasie parametry termoizolacyjne,
- produkt polski.



WYKOŃCZENIE KRAWĘDZI:



WYTRZYMAŁOŚĆ NA ŚCISKANIE:



PARAMETRY TECHNICZNE	Symbol / Jednostka	GRUBOŚĆ																			
		XPS200		XPS300						XPS500				XPS700							
		20	30	40	50	60	80	100	120	140	150	160	180	200	50	80	100	120	50	80	100
Współczynnik przewodzenia ciepła	λ_g [W/mK]	$\leq 0,034$	$\leq 0,032$	$\leq 0,032$	$\leq 0,032$	$\leq 0,032$	$\leq 0,034$	$\leq 0,034$	$\leq 0,034$	$\leq 0,034$	$\leq 0,034$	$\leq 0,034$	$\leq 0,035$	$\leq 0,036$	$\leq 0,034$	$\leq 0,034$	$\leq 0,036$	$\leq 0,036$	$\leq 0,034$	$\leq 0,034$	$\leq 0,036$

MONTAŻ

Kleje rozpuszczalnikowe w kontakcie z płytami XPS HOCH powodują działania niepożądane; następuje destrukcja płyt XPS. Przed montażem należy sprawdzić, czy klej może być używany do pianki polistyrenowej. Płyty narażone na działanie promieni UV mogą ulec degradacji, należy je bezwzględnie osłonić jasnym nieprzepuszczającym promieni UV materiałem. Jeżeli kleimy płyty, to powierzchnia powinna być chropowata w celu lepszego połączenia płyta – klej. Aplikowanie produktu w niskich temperaturach wymaga zachowania odpowiednio dużej przestrzeni pomiędzy płytami, aby zachować właściwą dylatację.

PAKOWANIE

Płyty HOCH XPS są pakowane w paczkę owiniętą w folię, a następnie składowane na paletę.

PACZKA				
Grubość płyty XPS [mm]	Ilość płyt w paczce [szt.]	Powierzchnia płyt w paczce [m ²]	Objętość płyt w paczce [m ³]	Wysokość paczki [m]
20	20	15	0,3	0,4
30	14	10,5	0,315	0,42
40	10	7,5	0,3	0,4
50	8	6	0,3	0,4
60	7	5,25	0,315	0,42
80	5	3,75	0,3	0,4
100	4	3	0,3	0,4
120	4	3	0,36	0,48
140	3	2,25	0,315	0,42
150	3	2,25	0,3375	0,45
160	3	2,25	0,36	0,48
180	2	1,5	0,27	0,36
200	2	1,5	0,3	0,40

PALETA					
Grubość płyty XPS [mm]	Ilość paczek na palecie [szt.]	Ilość płyt na palecie [szt.]	Powierzchnia płyt na palecie [m ²]	Objętość płyt na palecie [m ³]	Wysokość z podkładem [m]
20	12	240	180	3,6	2,48
30	12	168	126	3,78	2,60
40	12	120	90	3,6	2,48
50	12	96	72	3,6	2,48
60	12	84	63	3,78	2,60
80	12	60	45	3,6	2,48
100	12	48	36	3,6	2,48
120	10	40	30	3,6	2,48
140	12	36	27	3,78	2,6
150	10	30	22,5	3,375	2,33
160	10	30	22,5	3,6	2,48
180	14	28	21	3,78	2,6
200	12	24	18	3,6	2,48

PRODUCENT

HOCH Sp. z o. o. Sp. k.
ul. Jana Pawła II 56
83-422 Nowy Barkoczyn

T: +48 535 937 937
E: biuro@hoch.com.pl
www.hoch.com.pl

NIP 591-169-90-65
REGON 365146413
KRS 0000632064



ZNAKOMITA
IZOLACYJNOŚĆ
CIEPLNA



WODOODPORNOŚĆ



BARDZO DUŻA
WYTRZYMAŁOŚĆ NA
ŚCISKANIE



ODPORNOŚĆ NA
DZIAŁANIE MROZU

